

CASI LISTO

Nos preparamos para la entrega del edificio



PLAZA SÁENZ PEÑA

Roque Sáenz Peña 1474 - GODOY CRUZ

Informe de avance
JULIO 2021

Etapa de
OBRA

100%

Estructura

100%

Albañilería

99% Instalaciones



TIERRAFIRME
DESARROLLOS SÓLIDOS



En Julio nos dedicamos a finalizar detalles generales en todo el edificio. Avanzamos firmes con la colocación de mesadas en todas las cocinas, ajustamos detalles de amoblamientos y griferías. Además, iniciamos la colocación de artefactos de climatización.



Por otra parte, completamos el 100% del cableado del edificio, dejamos listos todos los tableros eléctricos y empezamos a colocar los artefactos de iluminación en espacios comunes y fachadas. Cabe aclarar que ya están conectados y funcionando todos los porteros eléctricos y el motor para la automatización del portón de acceso vehicular.



También, al terminar de colocar artefactos de baños y cocinas, completamos los trabajos de Instalación Sanitaria.

Además iniciamos la colocación de espejos y en breve, empezamos a colocar accesorios de baños como toalleros, jaboneras, etc.

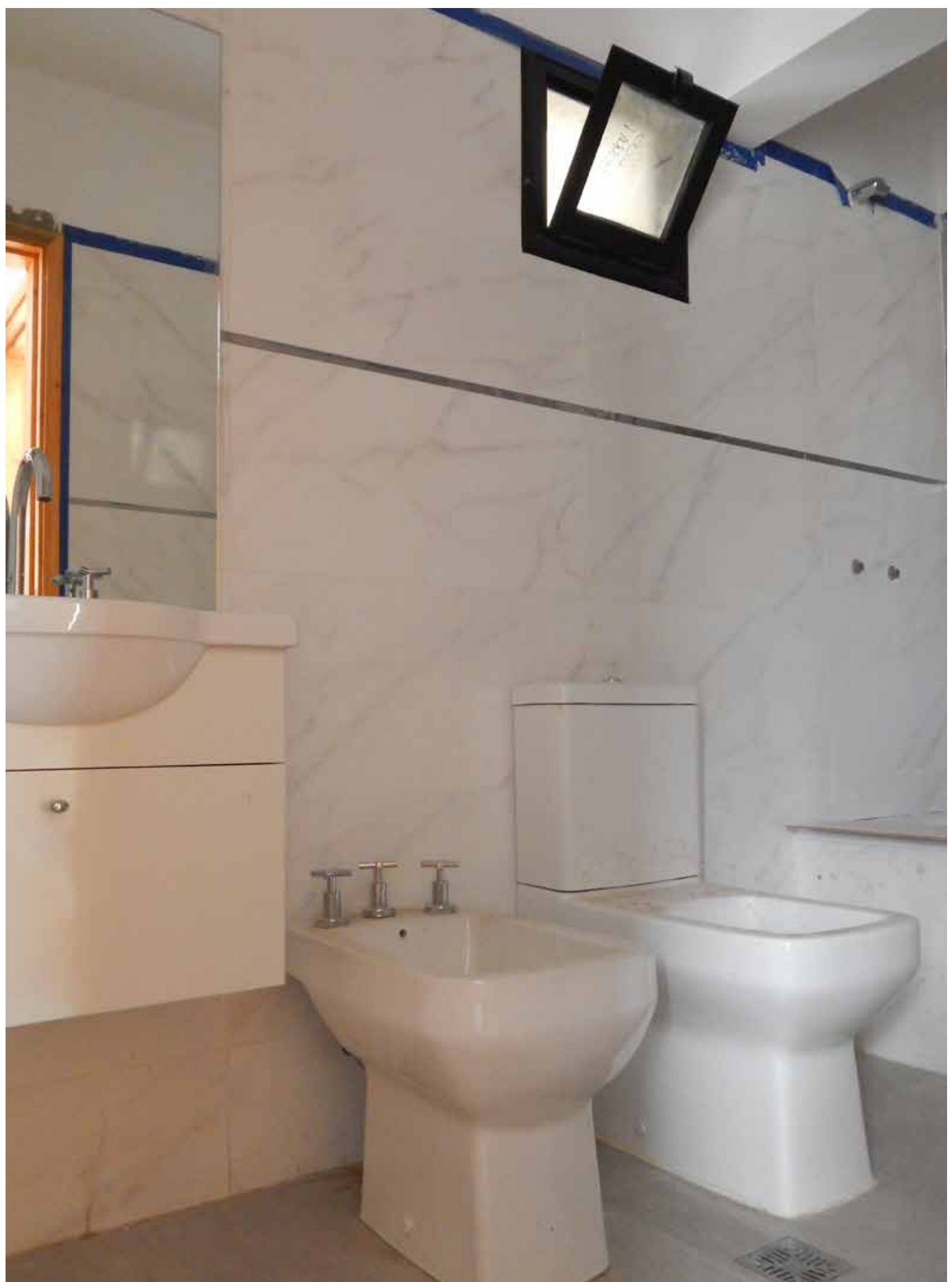


Por otra parte, ya empezamos a instalar la vidriera de los locales comerciales, las mamparas divisorias de un balcón con el otro y avanzamos en barandas de vidrio para darle un toque distintivo a los balcones frontales. También nos encontramos instalando in situ pantallas corta vistas en los muros medianeros para impedir la visión desde las propiedades colindantes y viceversa.



Es importante saber que Plaza Sáenz Peña ya cuenta con todos los artefactos del Sistema Preventivo Contra Incendios comprados.

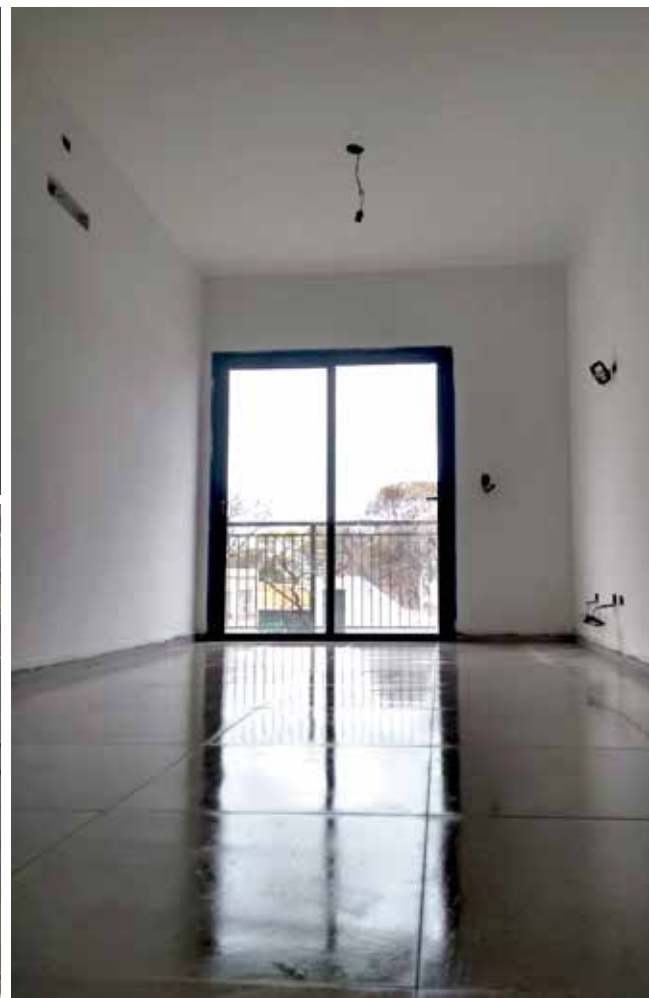
Ya están comprados los correspondientes matafuegos, luces de emergencias, carteles y señalética general solicitada por el Municipio y ya iniciamos las correspondientes inspecciones finales de obra.



En simultáneo, al ir finalizando tareas de instalaciones, ultimamos detalles de terminaciones de Plaza Sáenz Peña.

Hoy por hoy nos encontramos retocando detalles de pintura en muros, revestimientos y barandas.

Además, ya empezamos a colocar la vidriera de los locales comerciales.





Estamos ajustando las últimas piezas para entregarle el departamento a cada propietario en muy poquitos días.

En el mes de Julio, Plaza Sáenz Peña se sometió a las primeras inspecciones finales de obra, las cuales se aprobaron con éxito. De esta manera ya estamos finalizando todos los trámites de esta etapa de obra que nos competen.

¡SEGUIMOS FIRMES Y NOS PREPARAMOS PARA LA ENTREGA!