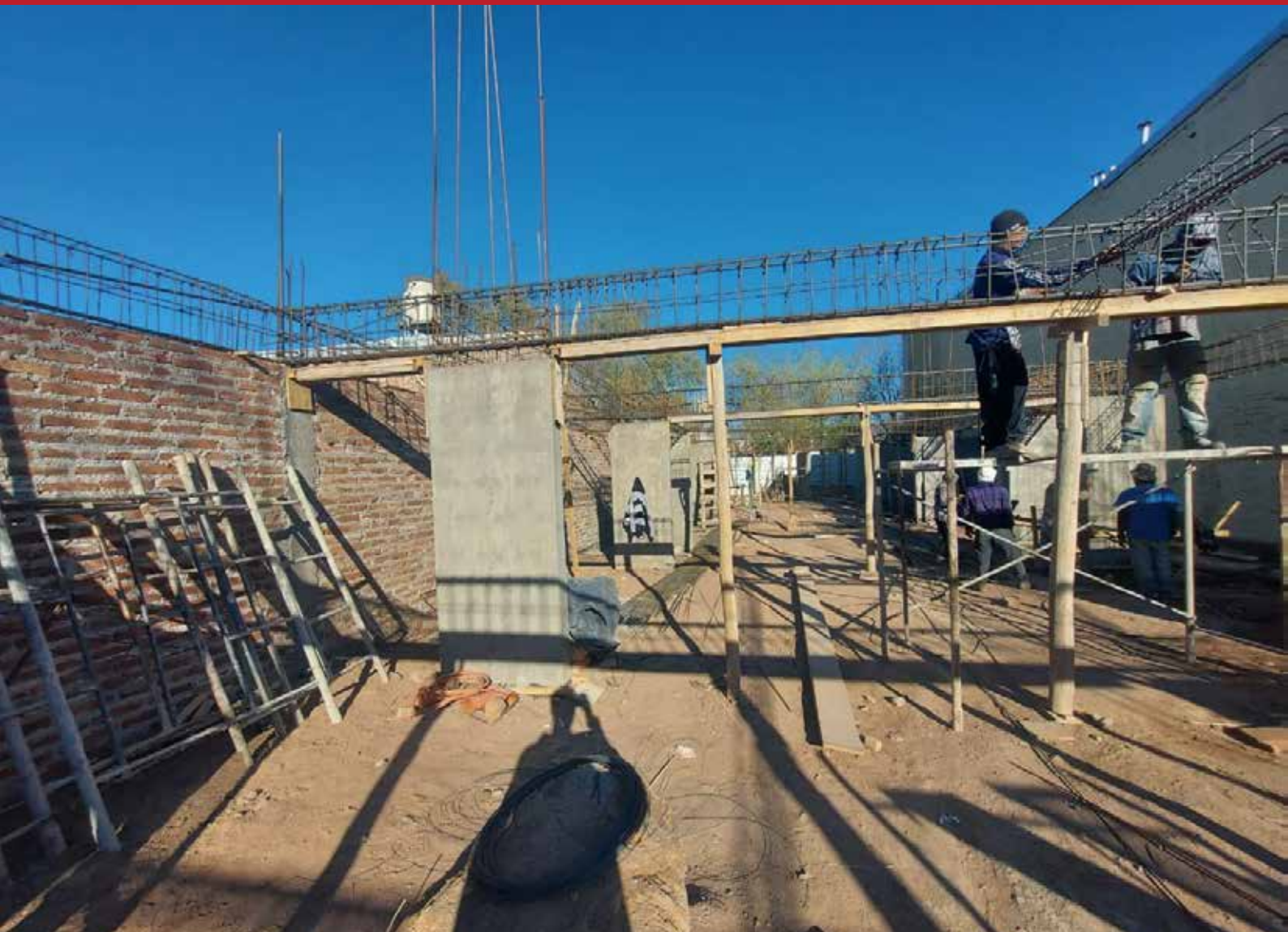


# SEGUIMOS

Iniciamos el armado de las vigas de losas!



**AGOSTO 2021**

## Etapa de OBRA

**70 %** Tabiques PB

**30 %** Vigas de losas de PB

**PLAZA,  
BELTRÁN**

**TIERRAFIRME**  
DESARROLLOS SÓLIDOS



**30%**  
**VIGAS DE ENCADENADO LOSA PB**

En Agosto, iniciamos el armado de los hierros de las vigas de encadenado de las losas de Planta Baja. En breve, avanzaremos con su encofrado para coordinar el hormigonado de las mismas. Al día de la fecha, ya contamos con el 30% de las vigas armadas de este Nivel.







**70%**  
**TABIQUES PLANTA BAJA**



En el último mes, además, continuamos con el hormigonado de tabiques de hormigón en Planta Baja. Después de arduos trabajos y de aprobar las correspondientes inspecciones municipales, logramos llenar con éxito el 70% de estos elementos estructurales en Planta Baja.

Además, en simultáneo, se avanzó en el armado de los hierros internos de los tabiques que llenaremos en los próximos días.

Cabe aclarar que, previo al encofrado, se realizaron los primeros trabajos de instalaciones, dejando de esta manera, dentro de los muros de hormigón, cañerías y pases que permitan ahorrar tiempo de trabajo







Estas semanas llevamos adelante los costosos trabajos de armados de hierros de vigas. Ahora iniciaremos su encofrado para hormigonarlas proxicamente. Es importante saber que ya compramos losetas y viguetas para el armado de las primeras losas.

### **PROGRAMA DE TRABAJOS PARA SEPTIEMBRE DE 2021**

TERMINAR EL ARMADO DE LAS VIGAS DE LAS PRIMERAS LOSAS.

ENCOFRAR VIGAS DE PRIMER PISO Y HORMIGONARLAS.

INICIAR EL IZADO DE VIGUETAS Y COLOCACIÓN DE LOSETAS EN LOSAS DEL PRIMER PISO.

LLENAR SEGUNDA SERIE DE TABIQUES DE PLANTA BAJA