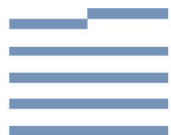
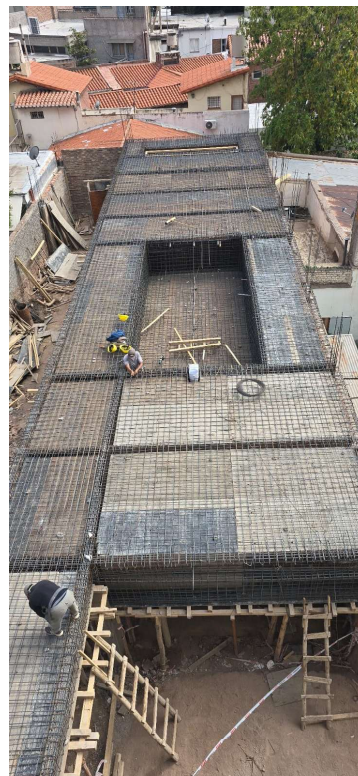
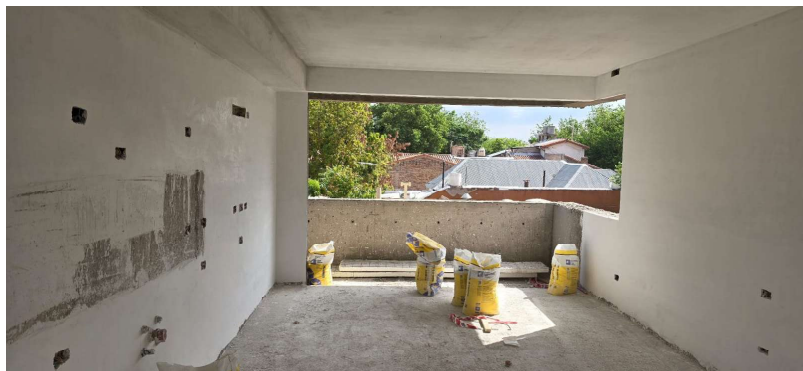


COMENZAMOS EL YESO !!

SEPTIEMBRE

PILETA AL 80%



PARQUE AGUSTÍN

QUINTA SECCIÓN

Etapa de OBRA

15% YESO TERMINADO EN 3 DEPTOS

80% REVOQUES INTERNOS

80% INSTALACION COMPLETA



TIERRAFIRME

DESARROLLOS SÓLIDOS

SEGUIMOS AVANZANDO



PARQUE AGUSTÍN

QUINTA SECCIÓN

1. Estado general de la obra

Durante el mes de septiembre se registraron avances significativos en distintos rubros de terminaciones, estructura complementaria y trabajos en áreas comunes. La obra mantiene un ritmo sostenido, cumpliendo con los plazos previstos en la planificación general y manteniendo un buen nivel de coordinación entre gremios.

2. Avances por rubro

a. Yesería:

En este mes se dio inicio a los trabajos de yeso en el edificio, comenzando desde el primer piso. A la fecha se encuentran cuatro departamentos completamente terminados en este rubro, con resultados de calidad acorde a las especificaciones técnicas. Se prevé continuar con el resto de las unidades en los próximos días, manteniendo el mismo frente de trabajo.

b. Carpetas para porcelanato:

Se avanzó con la ejecución de carpetas hasta el quinto piso inclusive, dejándolas listas para la colocación de porcelanato en los próximos días. Se controlaron niveles y pendientes, garantizando la correcta base para la futura instalación de los revestimientos.

c. Revoques:

El rubro de revoques se encuentra completado hasta el sexto piso, con tareas de ajuste y detalles menores en curso. Las superficies presentan buena terminación y planeidad, permitiendo avanzar sin interferencias hacia las etapas de pintura y yesería.

d. Divisiones interiores:

En el séptimo piso se están realizando las divisiones internas de los departamentos, utilizando el sistema constructivo previsto en proyecto. El avance es continuo y se prevé finalizar este frente en el transcurso de la próxima semana.

e. Amenities y áreas comunes:

Se iniciaron los trabajos en el sector de amenities, incluyendo la losa de la pileta y los espacios comunes adyacentes. Estas tareas representan un hito importante, ya que marcan el inicio de la etapa de terminaciones en la terraza y zonas recreativas del edificio.

3. Coordinación y planificación

La secuencia de tareas se está cumpliendo según lo planificado. La coordinación entre los equipos de yeseros, albañiles y metalúrgicos ha permitido evitar superposiciones y mantener un flujo de trabajo ordenado.

Se continúa con reuniones semanales de seguimiento para ajustar cronogramas, prever entregas de materiales y garantizar la disponibilidad de mano de obra en los distintos frentes.

4. Próximas etapas

Continuar con los trabajos de yeso en pisos superiores.

Avanzar con colocación de porcelanato a medida que se finalicen carpetas.

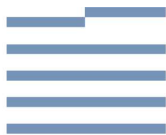
Finalizar divisiones del séptimo piso y comenzar tareas de revoque.

Continuar con obras en amenities, pileta y sector de terrazas.

Preparar los frentes para pintura interior en los primeros niveles.

5. Observaciones

La obra se encuentra en buen estado de avance, sin demoras relevantes. Se recomienda mantener el actual ritmo de trabajo y reforzar la provisión de materiales para asegurar continuidad en las terminaciones de los pisos superiores.



PARQUE AGUSTÍN
QUINTA SECCIÓN