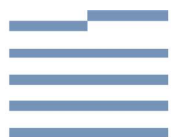
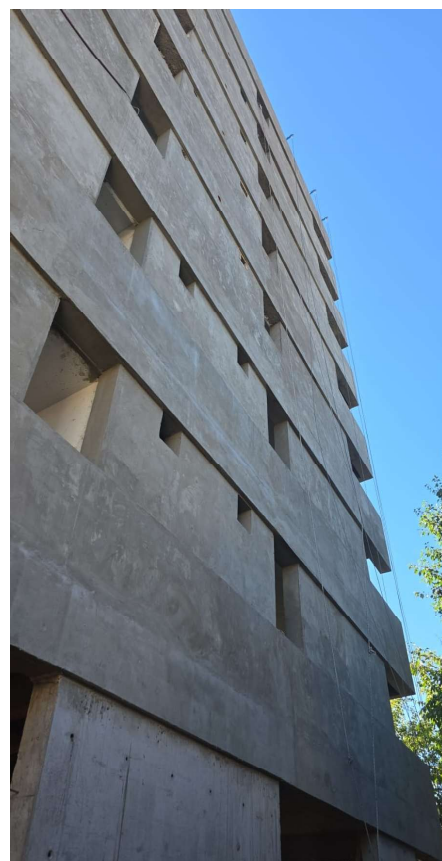


2026 COMENZAMOS CON TODO !!

DICIEMBRE-ENERO

PREPARANDO FACHADAS PARA COMENZAR REVESTIMIENTO



PARQUE AGUSTÍN

QUINTA SECCIÓN

80% YESO TERMINADO EN 5 PISO

98% REVOQUES INTERNOS

98% INSTALACION COMPLETA



TIERRAFIRME

DESARROLLOS SÓLIDOS

LLEGO EL PORCELANATO!!



BARANDAS METÁLICAS



PARQUE AGUSTÍN

QUINTA SECCIÓN

Informe de Obra – Edificio Agustín Álvarez
Período: Diciembre – Enero

Durante el período comprendido entre los meses de diciembre y enero se registraron avances significativos en distintos frentes de la obra.

Se finalizaron los trabajos de preparado de fachadas, dejando las superficies en condiciones óptimas para la próxima etapa de texturado y pintura. Este hito permite avanzar hacia la definición estética exterior del edificio.

En el interior, se dio inicio a la colocación de porcelanato en el primer y segundo piso, mejorando la calidad de terminaciones y consolidando el progreso en las áreas comunes y privadas.

Asimismo, comenzaron los trabajos de fabricación e instalación de barandas metálicas, elementos fundamentales tanto para la seguridad de los balcones como para la estética general del proyecto.

Se tomaron las medidas correspondientes para la carpintería de aluminio en el primer y segundo piso, quedando todo preparado para su próxima colocación. A su vez, los niveles tercero y cuarto ya se encuentran en condiciones para realizar el relevamiento de medidas y continuar con el mismo proceso.

En paralelo, se presentaron los detalles necesarios para dar inicio a la carpintería de madera —puertas, placares y mobiliario de cocina—, avanzando en la selección en taller de los tipos de melamina y madera a utilizar en cada caso, priorizando calidad, durabilidad y coherencia estética con el proyecto.

Por otra parte, se avanza en el sector de amenities, específicamente en el área de quincho y pileta. Allí se están ejecutando tareas de impermeabilización integral, preparando las superficies para su próximo revestimiento.

Además, continúan los trabajos en los muros laterales linderos con propiedades vecinas, con el objetivo de dejar las superficies completamente listas para su posterior pintura.

En conjunto, estas tareas reflejan un avance sostenido de la obra, manteniendo el cronograma previsto y consolidando etapas clave para su finalización.



PARQUE AGUSTÍN

QUINTA SECCIÓN